

Prezados,

Temos uma novidade incrível para você! Os entes fiscalizados pelo Tribunal de Contas do Estado do Paraná (TCE-PR) podem contar com o Atendimento Virtual por Inteligência Artificial (AVIA) para esclarecer suas dúvidas de forma rápida, objetiva, interativa e eficiente.

Utilizando inteligência artificial (IA) generativa, isto é, que gera conhecimento de forma constante a partir das informações que recebe, é programada para fornecer respostas de forma rápida e objetiva após buscar informações numa **Base de Conhecimento própria do Tribunal**, que conta com materiais produzidos em diversos formatos.

Tem por objetivo dirimir dúvidas do jurisdicionado para os casos gerais ou em tese, relacionados aos esclarecimentos solicitados pelos jurisdicionados de como, quando e o que fazer, em relação ao **conteúdo, formas e prazos de envio de informações** aos sistemas mantidos pelo Tribunal, eventual **instauração de procedimentos licitatórios**, o cumprimento da **agenda de obrigações**, emissão de **Certidão Liberatória, serviços prestados pelo TCE-PR, jurisprudências, informações institucionais**, entre outros.

Em todas suas respostas, o Avia apresenta referências de acórdãos, prejulgados, manuais, cartilhas, decisões e outros documentos do TCE-PR, sempre possibilitando ao usuário a consulta às fontes originais das informações.

Caso a inteligência artificial não saiba responder alguma pergunta ou providenciar qualquer tipo de informação, automaticamente ela remeterá o usuário ao Canal de Comunicação (Caco) do Tribunal, para que este possa formular sua demanda a um servidor da Corte, com base, inclusive, no histórico da conversa com a ferramenta.

Para ajudá-lo a utilizar o AVIA, preparamos um guia passo a passo:

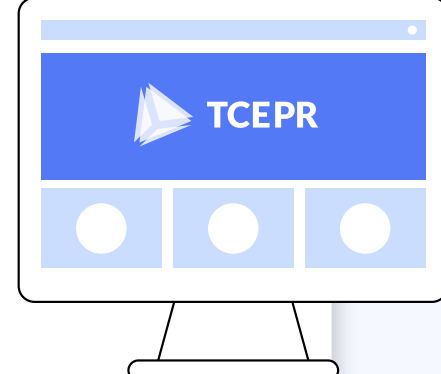
Guia Passo a Passo para Uso do AVIA



1

Acesse o Portal do TCE-PR

- Abra o navegador de internet de sua preferência.
- Digite o endereço do portal do Tribunal de Contas do Estado do Paraná (TCE-PR): www.tce.pr.gov.br



2

Localize o Ícone do AVIA

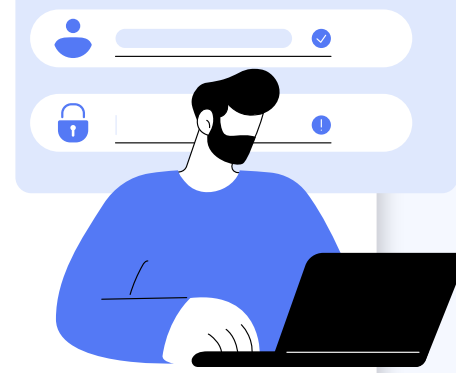
- Na página inicial do portal, procure pelo ícone do AVIA. Ele estará destacado para facilitar a identificação.
- Clique no ícone do AVIA para iniciar o atendimento virtual.



3

Faça o Login

- Utilize o mesmo login e senha que você já usa para acessar o sistema **Canal de Comunicação (CACO)**.
- Insira suas credenciais nos campos correspondentes e clique em "Entrar".



4

Formule Sua Pergunta

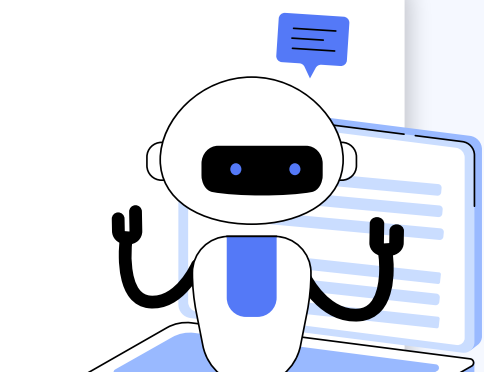
- Na interface do AVIA, digite sua pergunta **de forma clara e objetiva**.
- Certifique-se de que a pergunta seja específica* para obter uma resposta precisa.



5

Receba a Resposta

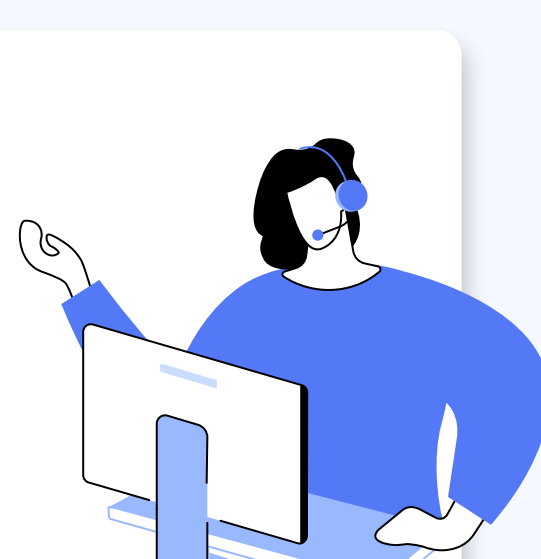
- O AVIA processará sua pergunta utilizando a tecnologia de IA generativa e a Base de Conhecimento do TCE-PR.
- Em poucos segundos, você receberá uma resposta detalhada e relevante.



6

Analise a Resposta

- Se a resposta for satisfatória, você pode encerrar o atendimento.
- Caso a resposta não atenda às suas expectativas, você pode refinar a pergunta*, de modo a fornecer mais informações sobre o cenário a ser esclarecido.
- Persistindo a sua dúvida, você pode submeter uma nova demanda pelo **CACO** (a partir do botão "Ainda preciso de ajuda, quero criar uma Demanda"). Esta será avaliada e respondida por servidores da unidade técnica do Tribunal responsável pelo assunto.



7

Avalie a Resposta

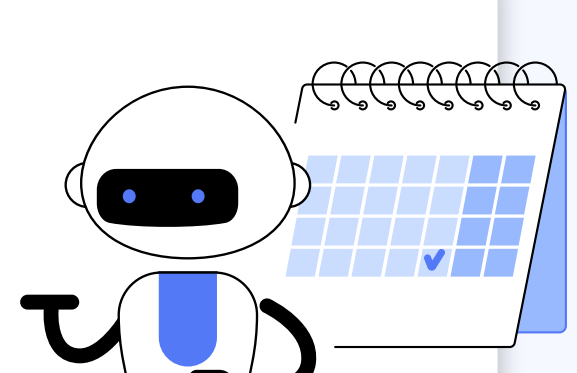
- Atribua uma **nota de 1 a 5 à resposta obtida**, acrescentando comentários sobre os motivos para a nota quando esta não for 5, se possível.



8

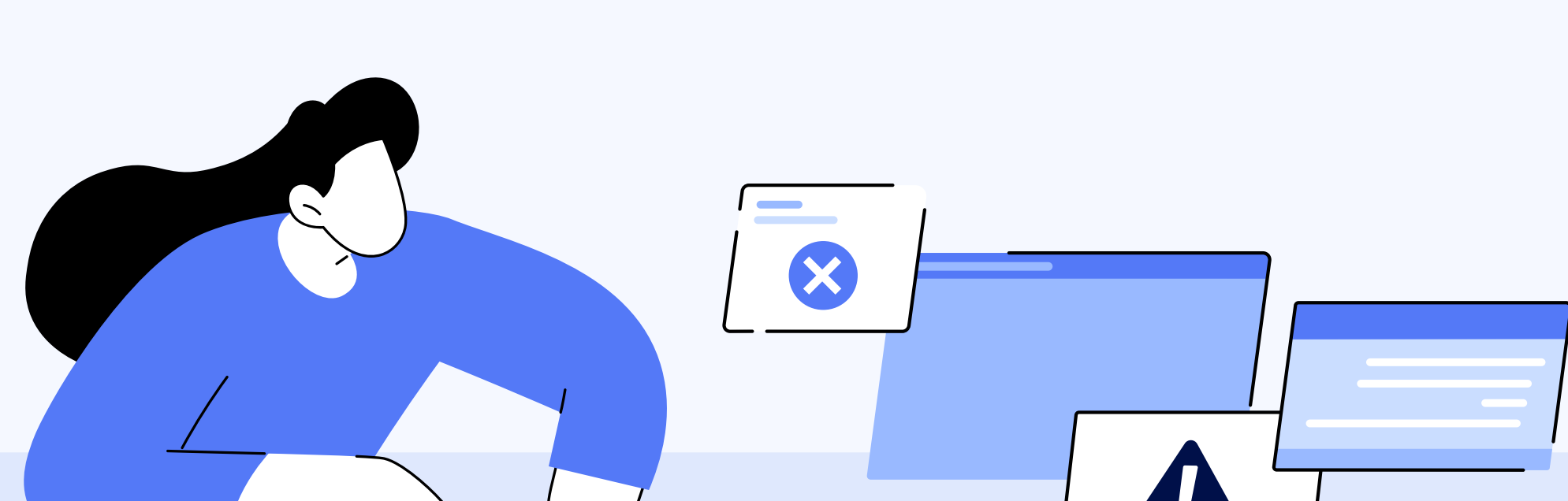
Utilize o AVIA Sempre que precisar

- O AVIA está disponível **24 horas por dia, 7 dias por semana**.
- Utilize-o sempre que precisar de orientações gerais sobre os temas de competência do TCE-PR.



() As respostas produzidas pelo AVIA são mais assertivas quando a pergunta fornece um contexto mais completo sobre o que se pretende esclarecer.*

Informações objetivas – tais como o tipo das entidades envolvidas (Prefeitura, Câmara, Fundação etc), cargos relacionados, prazos decorridos e a questão principal a ser tratada – **contribuem para que a ferramenta retorne informações mais precisas e conexas ao que foi perguntado**; destaca-se, no entanto, que dados pessoais não devem ser incluídos nas perguntas, uma vez que podem provocar efeito contrário ao desejado, reduzindo a qualidade das respostas obtidas com a ferramenta.



Se uma resposta fornecida pelo AVIA não for completa ou específica para o tema abordado, pode-se refinar a pergunta, restringindo e enriquecendo seu escopo, até que se obtenha uma resposta mais satisfatória.

Ressalta-se que a Base de Conhecimento é como um organismo vivo que está em constante atualização pelo Tribunal. Portanto, pode haver situações ainda não cobertas por ela. **Nesses casos, recomendamos que o usuário faça a avaliação da resposta incompleta e comente sobre a lacuna de informações identificada.**

Embora o AVIA passe a ser o principal acesso de consulta aos nossos fiscalizados, é importante lembrar que o **CACO**, ferramenta tradicional de interlocução do TCE-PR com seus fiscalizados, continuará sendo utilizada, especialmente para os casos concretos, como a análise de processos que ainda não transitaram em julgado no Tribunal, erros/correções de Sistemas utilizados pelos fiscalizados, para o envio de informações obrigatórias ou declaratórias, inspeções, acompanhamentos e ações de fiscalizações em curso pelas unidades técnicas, entre outros.

Dessa forma, o AVIA vem para complementar e agilizar o atendimento, proporcionando uma experiência rápida e eficiente.