



**TCEPR**

TRIBUNAL DE CONTAS DO ESTADO DO PARANÁ

*CARTILHA*  
**GOVERNANÇA E USO  
DE INTELIGÊNCIA  
ARTIFICIAL**

**CGIA - COMITÊ DE GOVERNANÇA DE IA**

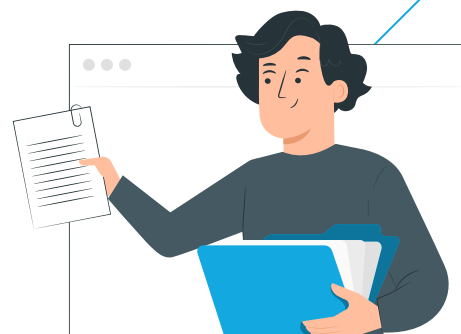
VERSÃO 1.0 / JAN 2026

# 1 NOSSA MISSÃO

A adoção responsável da IA é essencial para o futuro do Controle Externo realizado pelo TCE-PR, visando eficiência, segurança, transparência e qualidade dos serviços com apoio das novas tecnologias.

## EFICIÊNCIA

Otimizar processos e agilizar análises.



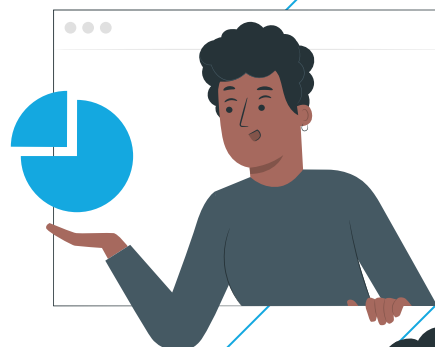
## SEGURANÇA

Proteger dados e garantir a integridade.



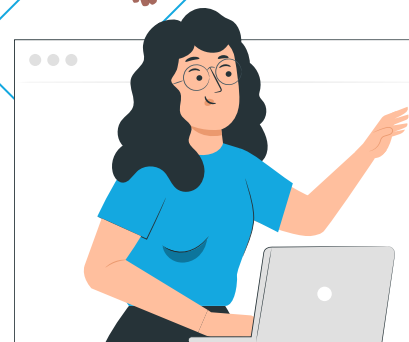
## TRANSPARÊNCIA

Tornar decisões mais claras e auditáveis.



## QUALIDADE

Aprimorar a profundidade e o alcance das fiscalizações.



## 2 CONCEITOS FUNDAMENTAIS

Para garantir clareza técnica, domine estes termos essenciais:



### Inteligência Artificial Generativa (IAGen)

Sistemas que criam novos conteúdos (texto, imagens, códigos) a partir de padrões aprendidos, indo além da simples análise de dados.



### Prompt

O comando de entrada fornecido à IA. A qualidade da sua instrução influencia a qualidade da resposta.



### Curadoria de IA

Processo obrigatório de seleção, supervisão e validação dos dados. Não basta “alimentar” a IA; é preciso garantir que ela não aprenda com informações imprecisas.



### Viés Algorítmico

Erros sistemáticos que geram resultados injustos. O usuário deve estar atento a distorções discriminatórias nas respostas da IA.



### Auditabilidade

Capacidade de verificar como a IA chegou a uma decisão, permitindo a identificação de falhas.

# 3 NOSSOS PRINCÍPIOS ORIENTADORES



## ÉTICA E BOA FÉ

O uso deve ser ético, transparente e garantir a segurança e os direitos fundamentais.



## SUPERVISÃO HUMANA

A IA é uma ferramenta de apoio. O agente público é sempre o responsável final pela análise e decisão.



## RESPONSABILIDADE

O uso imprudente ou negligente da IA pode gerar responsabilização funcional. Quem assina o documento é você, não a máquina.



## PRIVACIDADE E PROTEÇÃO DE DADOS

Respeito à LGPD e à Política de Segurança da Informação do Tribunal desde a concepção, com tratamento adequado de dados.



## TRANSPARÊNCIA E EXPLICABILIDADE

As decisões apoiadas por IA devem ser compreensíveis, e, sendo necessário, seu uso deve ser informado.

# 4 NOSSO DUPLO COMPROMISSO: INOVAÇÃO E RESPONSABILIDADE

## POTENCIALIZAR

- Agilidade em tarefas complexas
- Geração de insights a partir de grandes volumes de dados
- Otimização de rotinas de trabalho
- Automação de tarefas repetitivas

## PROTEGER

- Proteger dados pessoais e sigilosos (LGPD)
- Garantir o uso ético e sem vieses
- Assegurar o interesse público em primeiro lugar
- Manter a soberania do julgamento humano



## 5 A BASE:

# NOSSA RESOLUÇÃO SOBRE POLÍTICA DE GOVERNANÇA DE IA

Para viabilizar a inovação de forma segura, o TCE-PR instituiu uma Resolução sobre a Política de Governança de Inteligência Artificial. Ela estabelece um marco regulatório sólido, criando um ambiente seguro para o desenvolvimento e uso da tecnologia.

**APLICA-SE**

**Membros,  
servidores,  
estagiários  
e terceirizados.**



**COBRE**

**Todo o ciclo de  
vida da IA, do  
planejamento ao uso  
diário e descarte.**



# 6 A BÚSSOLA ESTRATÉGICA: O COMITÊ DE GOVERNANÇA DE IA

No centro da nossa estrutura está o Comitê de Governança de IA, encarregado de supervisionar a implementação ética, transparente e responsável da tecnologia.

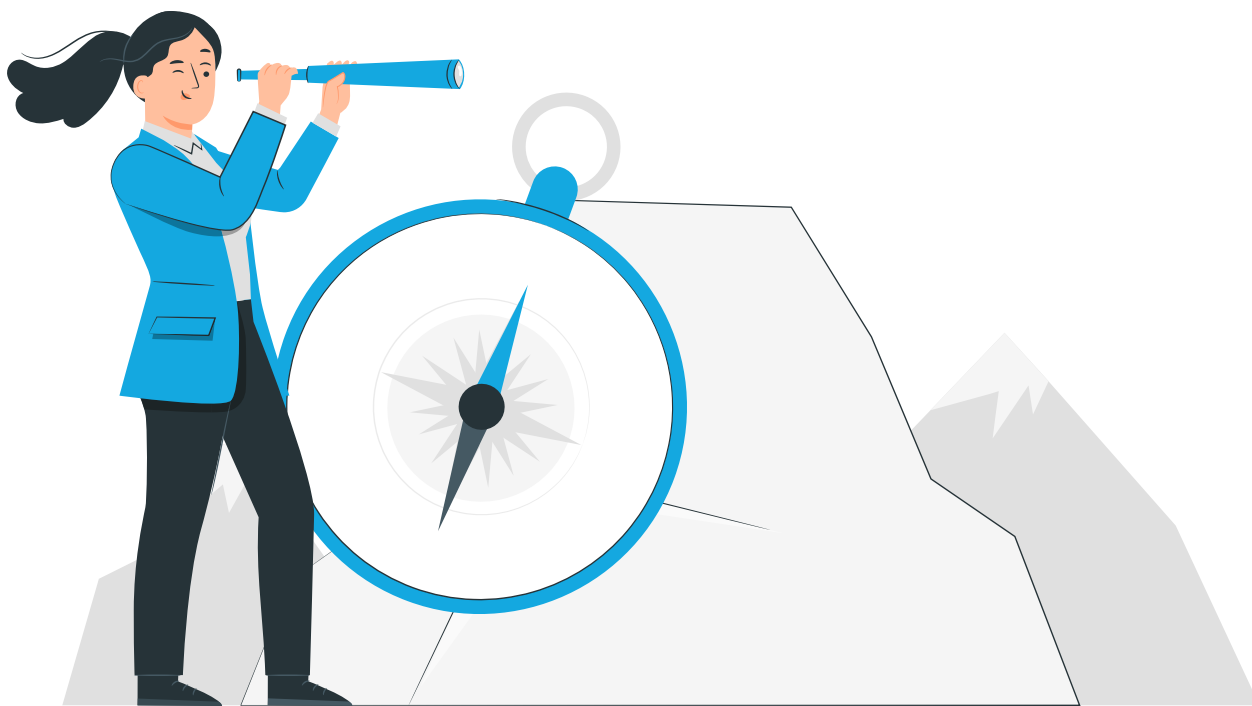
**Estabelecer diretrizes para o ciclo de vida de aplicações baseadas em IA.**

**Fomentar a capacitação contínua dos servidores.**

**Promover o intercâmbio de boas práticas.**

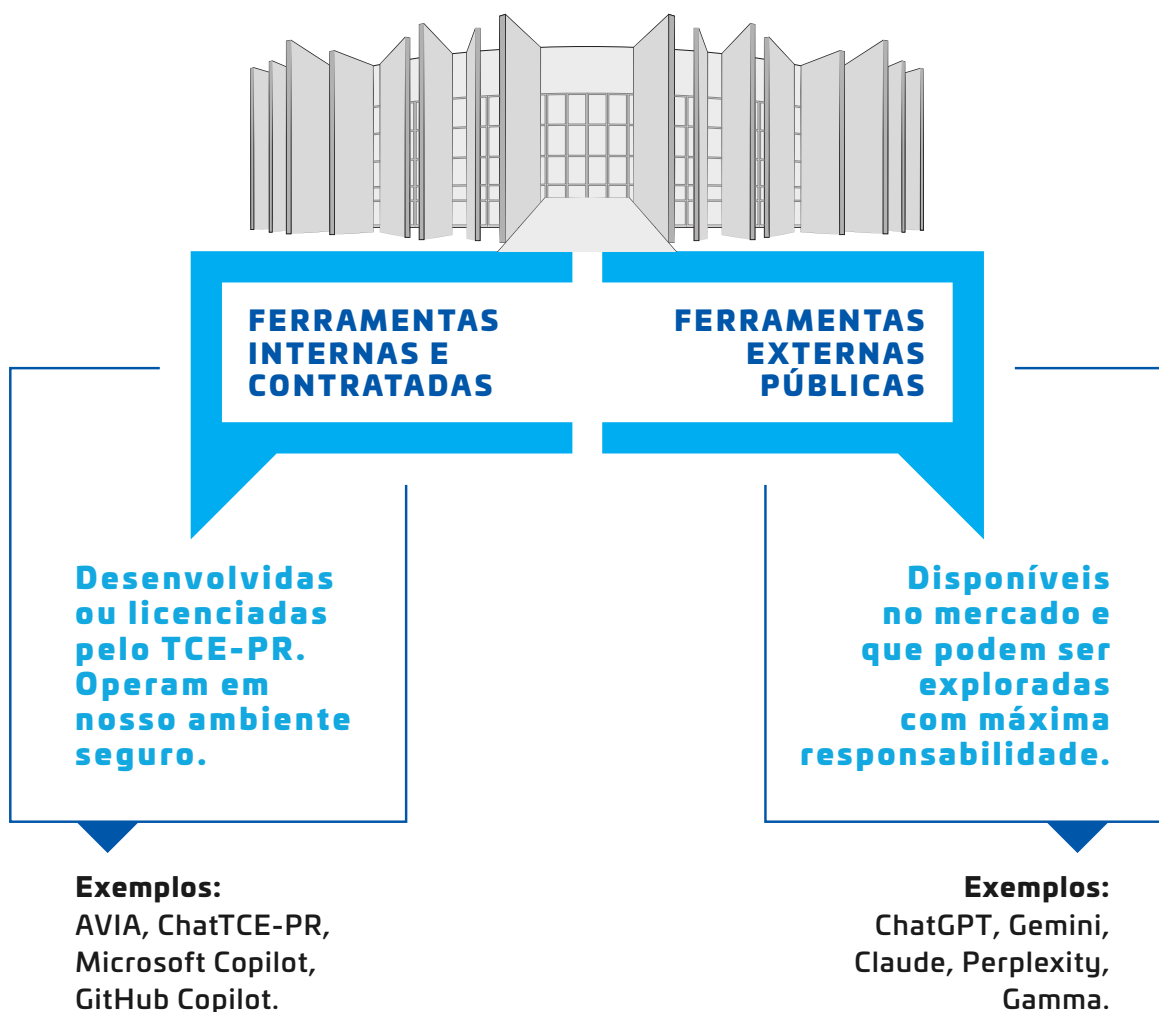
**Garantir alinhamento com os princípios de segurança e equidade.**

**Avaliar e monitorar os impactos das soluções.**



# 7 O ECOSISTEMA DE FERRAMENTAS DE IA

A política autoriza o uso de um amplo leque de soluções para aumentar a produtividade, mas estabelece limites claros de segurança para cada categoria.



# 8 A REGRA DE OURO: PROTEÇÃO DE DADOS É INEGOCIÁVEL



**É PROIBIDO** inserir, tratar ou armazenar dados pessoais, sensíveis ou sigilosos em plataformas de IA externas (ferramentas gratuitas, online, etc.).

## FUNDAMENTO

- As soluções de IA devem seguir os princípios de privacidade desde o projeto e minimização de dados.
- A responsabilidade de garantir que a fronteira entre o dado público e o protegido seja respeitada é inteiramente do usuário.

## EXCEÇÃO PERMITIDA

Dados genuinamente públicos ou que foram adequadamente anonimizados.

# 9 ALERTA CRÍTICO: A LINHA VERMELHA QUE NÃO PODE SER CRUZADA



**É TERMINANTEMENTE  
PROIBIDO FORNECER LOGIN E  
SENHA DE SISTEMAS DO TCE-PR  
PARA QUALQUER FERRAMENTA  
DE IA EXTERNA.**

## ANALOGIA DE IMPACTO

*É como entregar as chaves da sua casa para um estranho e sair de férias. Quando você entrega suas credenciais, você dá a um robô desconhecido acesso total aos sistemas que você possui acesso.*

## CONSEQUÊNCIA DIRETA

Você poderá ser pessoalmente responsabilizado por qualquer dano ou vazamento de informação causado por essa ação.

# 10 ZONAS DE USO: O QUE FAZER E O QUE NUNCA FAZER COM IAS EXTERNAS

## ZONA VERDE PODE USAR



- Resumir textos de domínio público
- Gerar rascunhos e ideias para documentos não sensíveis
- Aprender e desenvolver habilidades pessoais
- Trabalhar com informações públicas ou dados já anonimizados

## ZONA VERMELHA NUNCA INSERIR OU COMPARTILHAR



- Credenciais de acesso (login e senha)
- Dados pessoais identificáveis (CPF, nome, endereço)
- Informações de processos sigilosos
- Documentos internos não públicos ou estratégicos

# 11 OS 4 PILARES DO USO SEGURO



# NOSSAS FERRAMENTAS HOMOLOGADAS: INOVAÇÃO COM SEGURANÇA

O TCE-PR investe em soluções de ponta para ampliar sua capacidade de trabalho. Conheça as ferramentas disponíveis para você.



## **AVIA**

Nossa IA Generativa para orientar jurisdicionados, respondendo dúvidas sobre normas e jurisprudência 24/7.



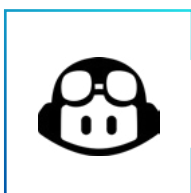
## **ChatTCE-PR e AVIA Assistente Processual**

Assistentes internos para rotinas administrativas e para sumarizar e interagir com documentos processuais.



## **Microsoft Copilot 365**

Assistente integrado ao Microsoft 365 para auxiliar na elaboração de documentos e análise de dados com segurança.



## **GitHub Copilot Business**

IA para desenvolvimento de software, que oferece sugestões de código e documentação automatizada.

# MONITORAMENTO CONTÍNUO E RASTREABILIDADE

Para garantir a confiabilidade e a adequação das ferramentas, a política recomenda um processo de avaliação e monitoramento contínuos de desempenho, acurácia e detecção de vieses.

## RASTREABILIDADE

Sempre que tecnicamente viável, serão implementados mecanismos de registro automatizado dos dados tratados e resultados gerados.

## OBJETIVO

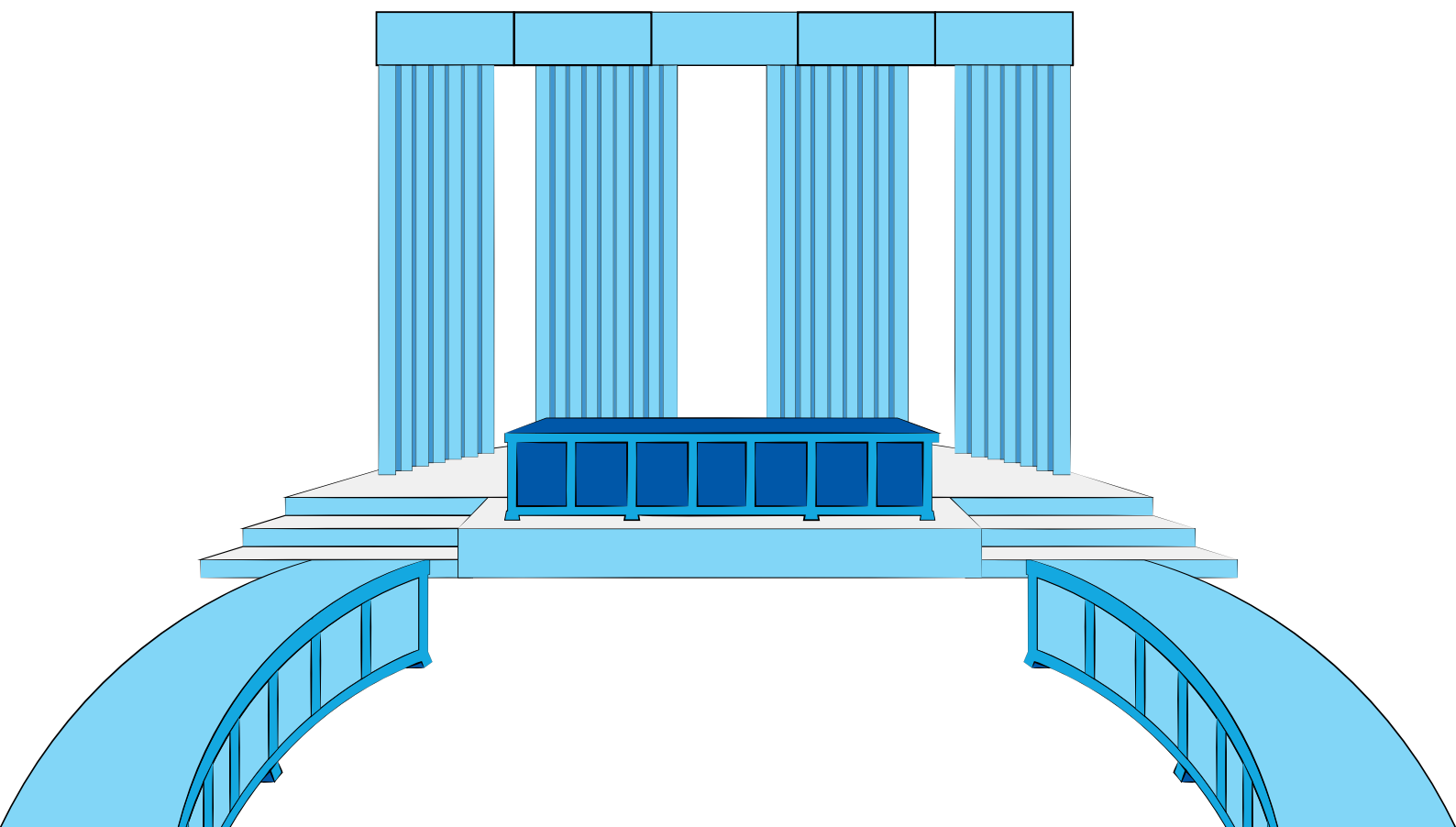
Permitir a auditabilidade dos processos, reforçando a transparência e a responsabilidade.



# 14 CONCLUSÃO: AMPLIFICANDO O JULGAMENTO HUMANO

*A IA é um instrumento para fortalecer o trabalho dos servidores, liberando-os de atividades repetitivas para que possam focar na análise estratégica e no julgamento qualificado.*

Ao liderar essa transformação digital com responsabilidade, o TCE-PR fortalece seu papel constitucional como guardião dos recursos públicos, fiscalizando com mais eficiência para que cada investimento público traga benefícios concretos à sociedade paranaense.



# DÚVIDAS E CONTATO

**Em dúvida, pergunte.  
Na incerteza, não compartilhe.**

Para esclarecimentos sobre a política de governança, casos de uso ou dúvidas sobre segurança, entre em contato com o ponto focal.



## PONTO DE CONTATO

Comitê de Governança de IA

## E-MAIL

[comite.ia@tce.pr.gov.br](mailto:comite.ia@tce.pr.gov.br)

## EQUIPE RESPONSÁVEL

Evaldo Luís Moreno Silva  
*Presidente - Comitê CGIA*

Alessandro Lisboa Solyom

Cleiton Eduardo Saturno

James Robles de Andrade

Luiz Henrique Xavier

Rodrigo Henrique Vidal Cassou



**TCEPR**  
TRIBUNAL DE CONTAS DO ESTADO DO PARANÁ

Praça Nossa Senhora da Salete  
Centro Cívico, Curitiba - PR