

Preparação do ambiente

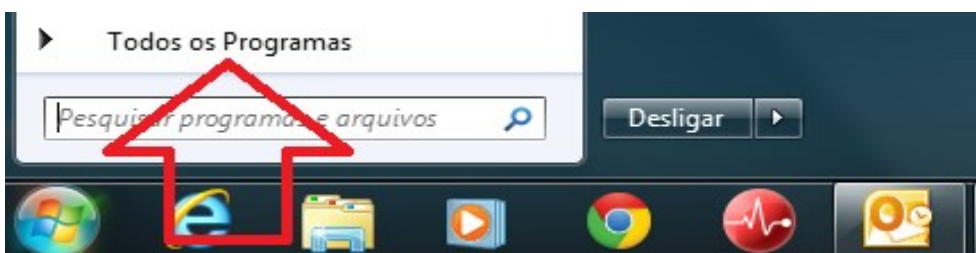
Antes da solicitação do certificado digital deveser instalada a versão mais recente do java. (Java 8 update 25).

Após a instalação, a seguinte configuração deveser realizada:

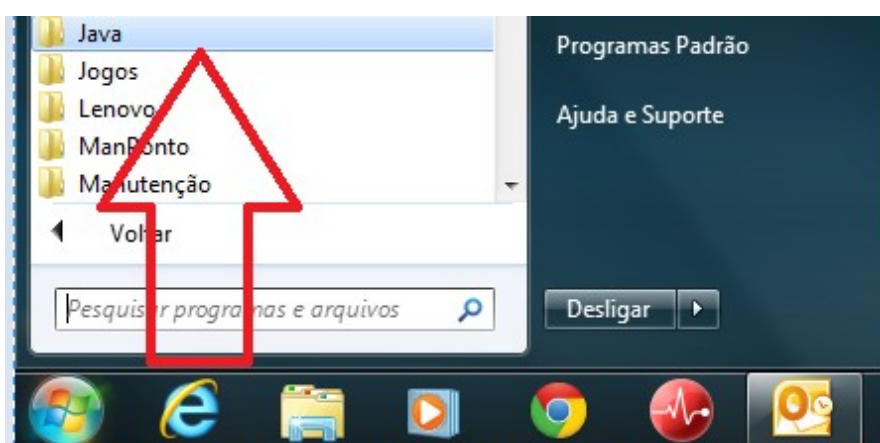
1-Clique no Menu Iniciar



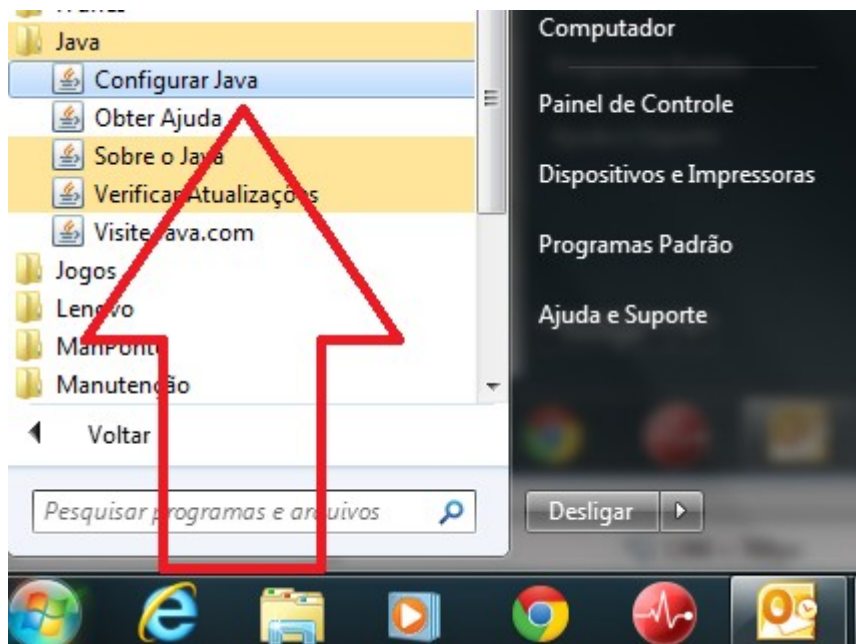
2- Clique em Todos os Programas



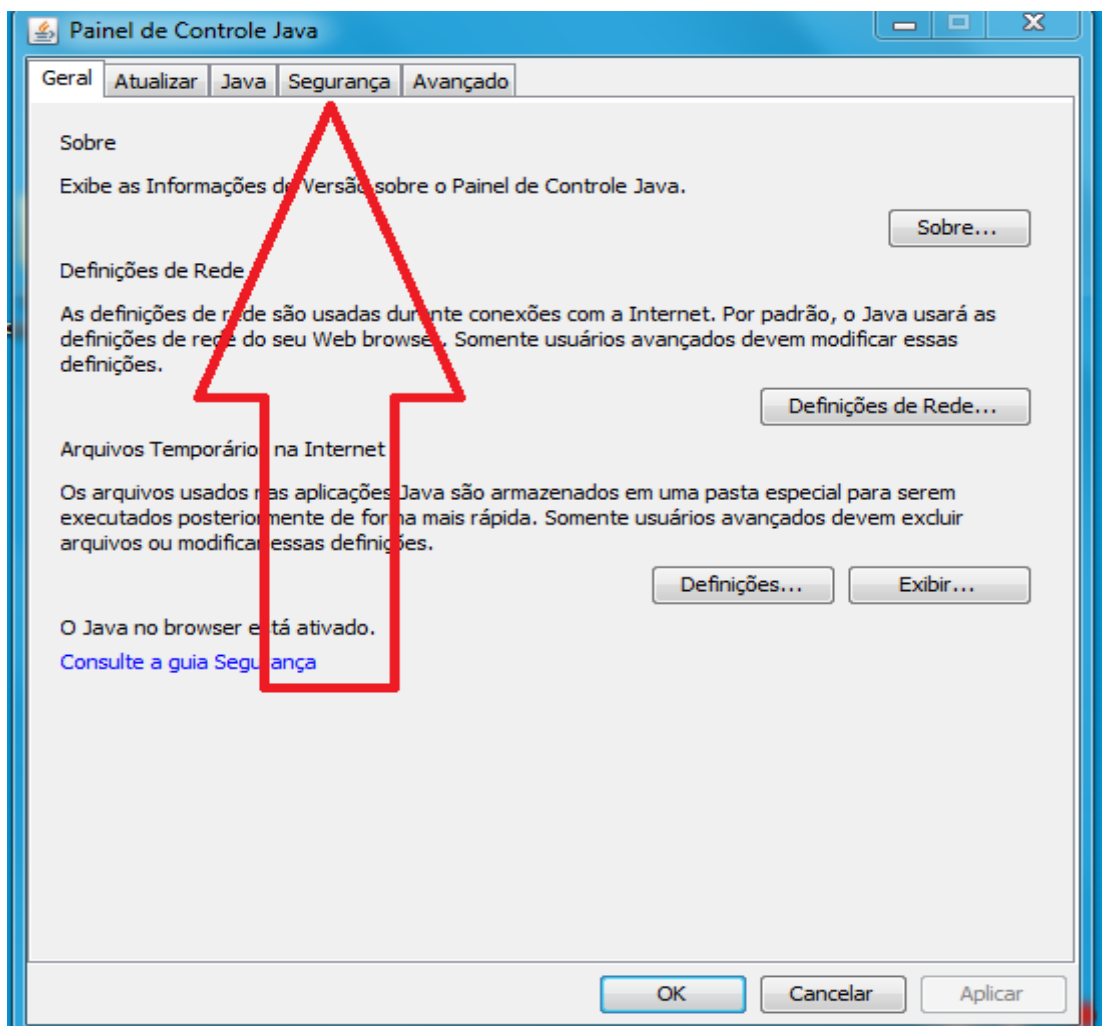
3-Clique em JAVA



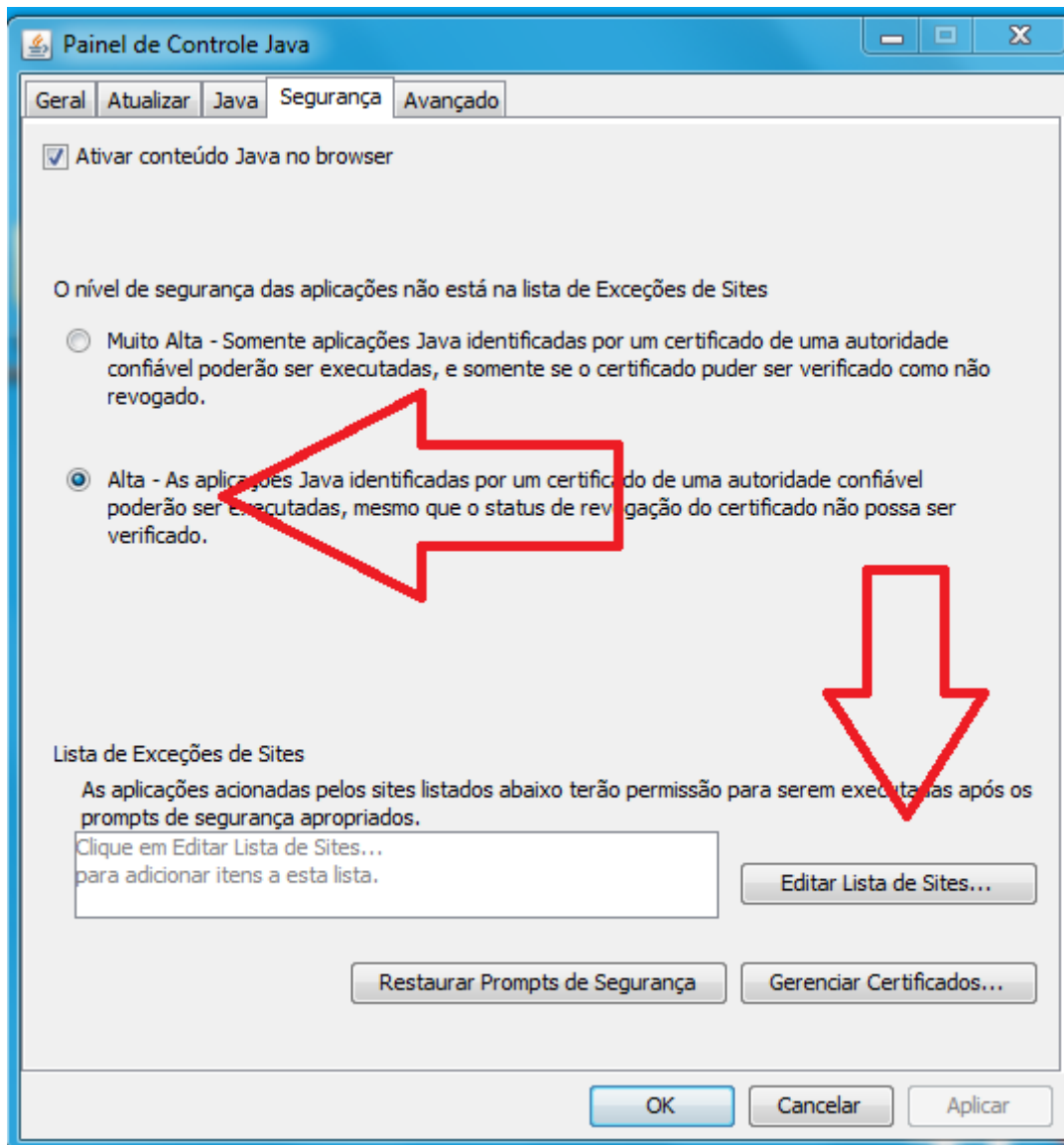
4-Clique em Configurar Java



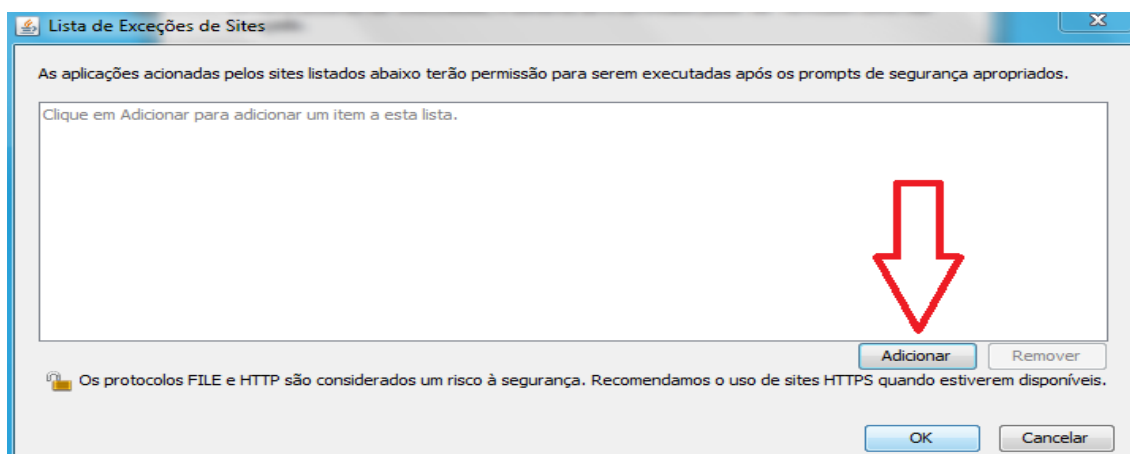
5-Clique na aba Segurança



6) Primeiro verifique se o nível de segurança esta como alta , conforme a imagem , em seguida clique em editar lista de sites.



7) Clique no botão Adicionar



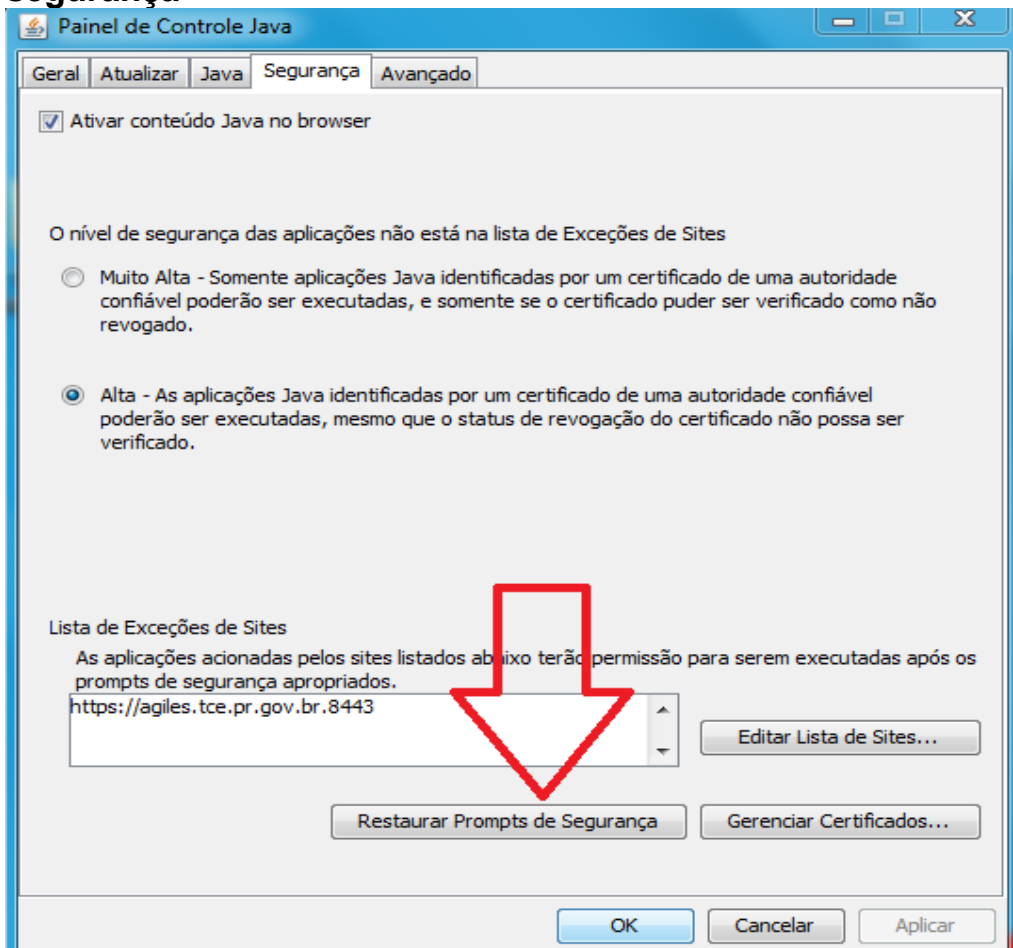
8-Digite os seguinte endereços

<https://agiles.tce.pr.gov.br:8443> e <http://agiles.tce.pr.gov.br>

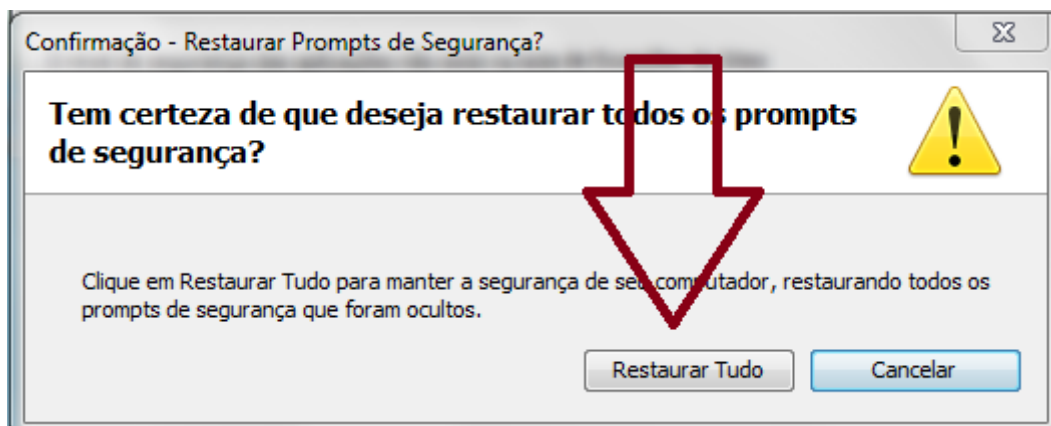
na lista de exceções de sites.



9-Clique em restaurar prompts de segurança



10- clique em restaurar tudo



11-Clique em OK, e a configuração do java foi finalizada.

