



Foto 7 – Entrada principal do Hospital Regional de Paranaguá – 22 de abril de 2010.

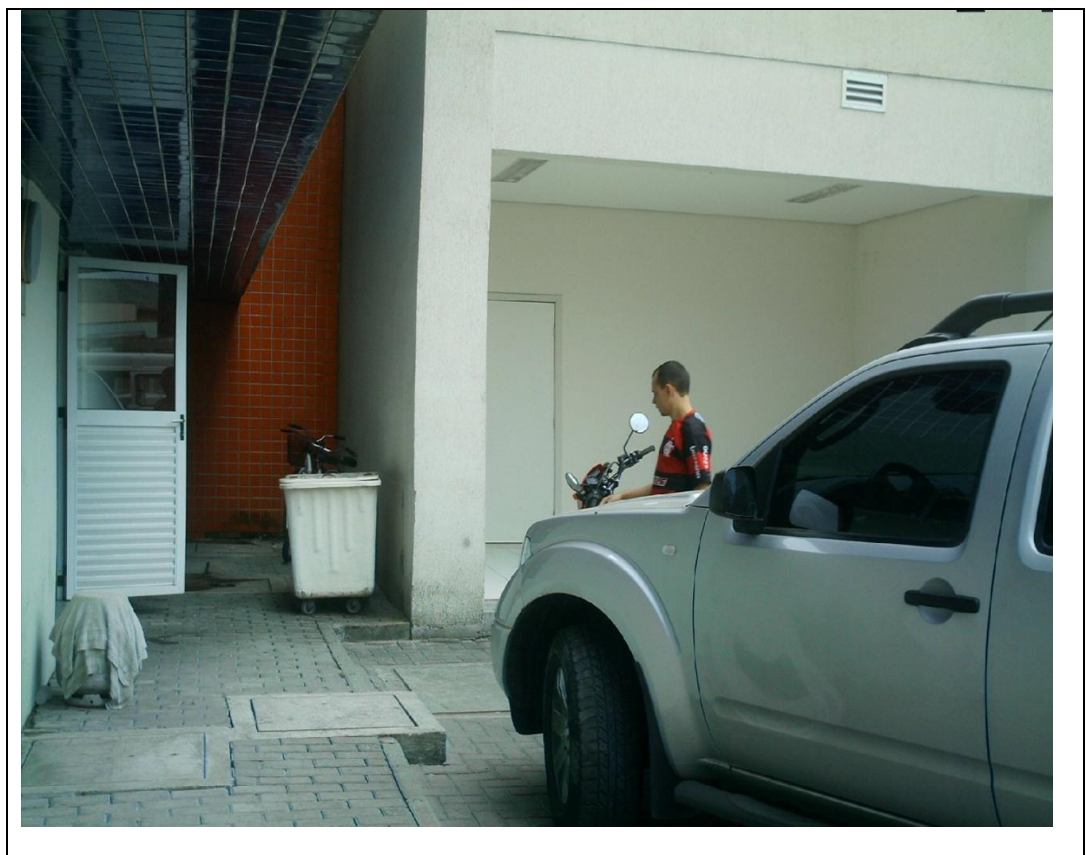


Foto 8 – Antiga entrada para Necrotério, hoje, Ortopedia. À esquerda entrada para a cozinha do Hospital Regional de Paranaguá – 22 de abril de 2010.

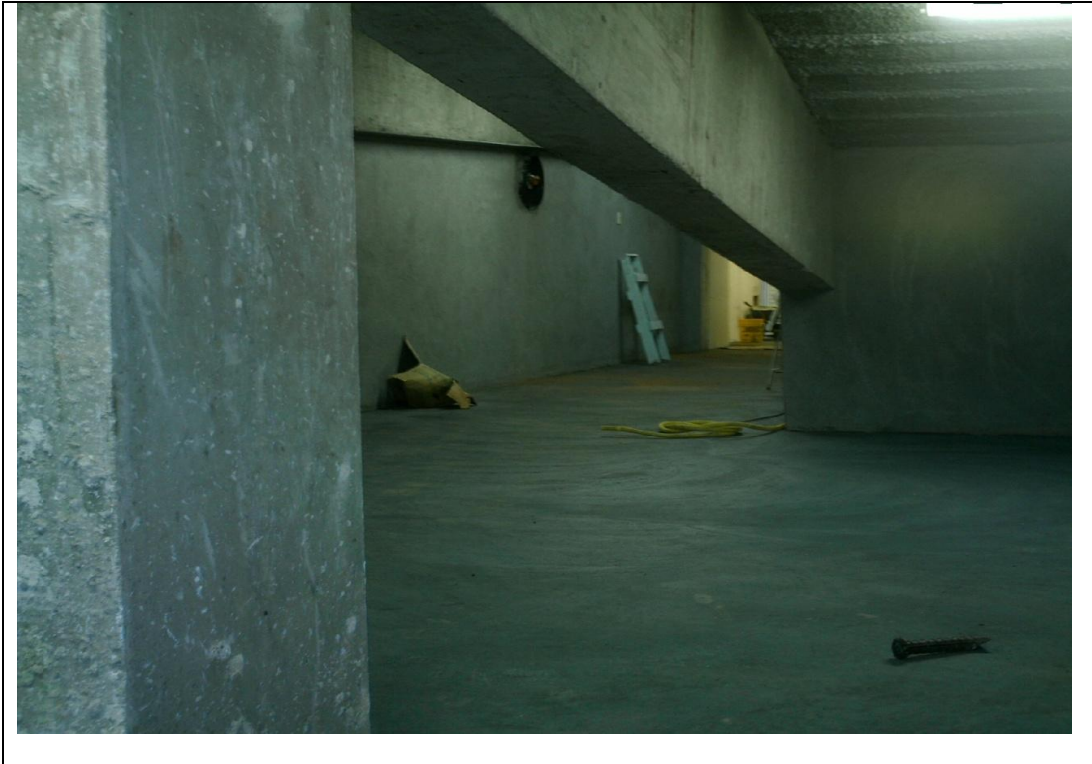


Foto 9 – Em razão do sub-dimensionamento para área de arquivo, o local ocioso sob a rampa foi adequado para depositar documentos da SAME no Hospital Regional de Paranaguá - 22 de abril de 2010.

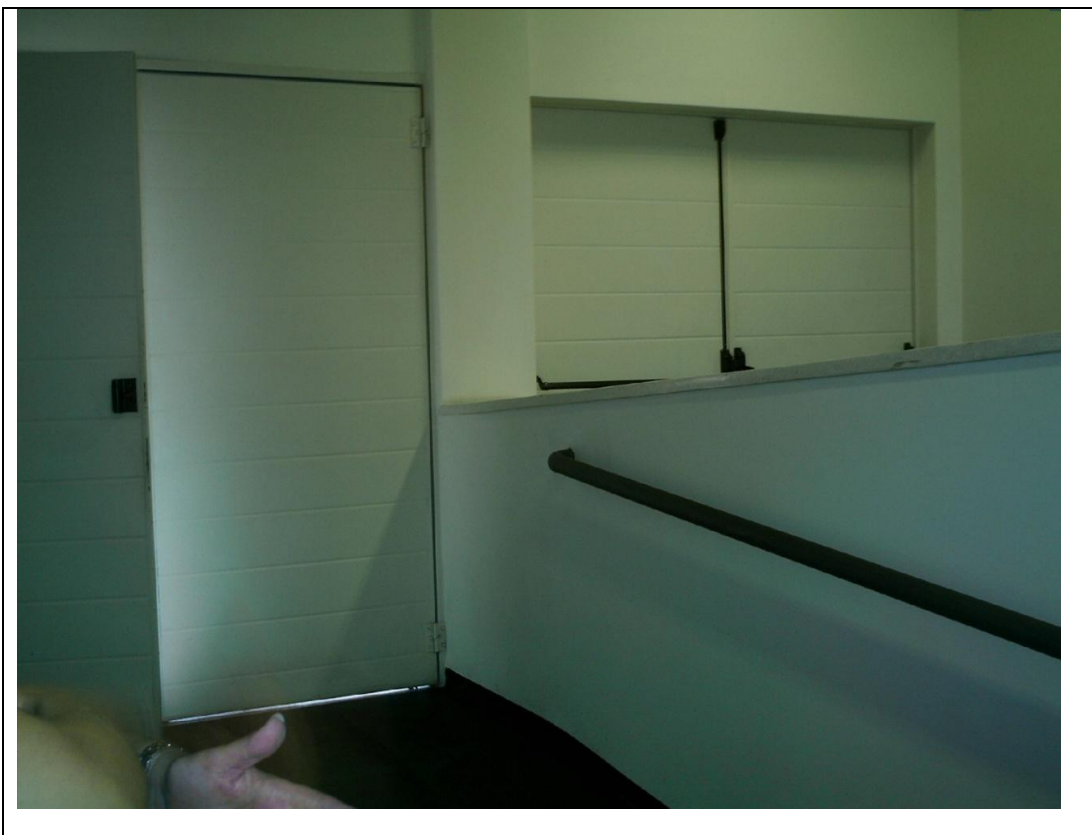


Foto 10 – Ausência de patamar em uma das extremidades da rampa, cruzando circulação vertical com horizontal (interior do hospital) no Hospital Regional de Paranaguá – 22 de abril de 2010.